

ZARZĄDZENIE NR 47/2022

Dyrektora
Zespołu Wojewódzkich Przychodni Specjalistycznych w Katowicach
z dnia 27 października 2022 r.

w sprawie: wprowadzenia zmian do Regulaminu Organizacyjnego

Podstawa prawna:

- art. 23 Ustawy z dnia 15 kwietnia 2011 roku o działalności leczniczej (tekst jednolity Dz. U. z 2022 r. poz. 633 z późn. zm.);
- Statut Zespołu Wojewódzkich Przychodni Specjalistycznych w Katowicach.

zarządzam, co następuje

§ 1

Do Regulaminu Organizacyjnego Zespołu Wojewódzkich Przychodni Specjalistycznych w Katowicach wprowadza się następujące zmiany:

1. § 3 pkt. 1 otrzymuje nowe brzmienie :

„ Do zadań Zespołu należy:

- 1) udzielanie ambulatoryjnych świadczeń zdrowotnych,”

2. w § 6 usuwa się:

- pkt. 22 , który brzmi :

„ Poradnia Nefrologiczna dla Dzieci udziela świadczeń, które obejmują :

- poradę lekarską/konsultację,
- zlecenie konsultacji specjalistycznych i badań diagnostycznych,
- zlecenie badań dodatkowych,
- kwalifikacje do leczenia stacjonarnego.”

- pkt. 23 , który brzmi :

„ Poradnia Neurochirurgiczna udziela świadczeń specjalistycznych, które obejmują:

- poradę lekarską/konsultację,
- zlecenie konsultacji specjalistycznych i badań diagnostycznych,
- kwalifikację do leczenia stacjonarnego,
- zlecenie badań dodatkowych i zabiegów rehabilitacyjnych,
- dobór środków pomocniczych.”

- pkt. 28 , który brzmi :

„ Poradnia Ortodontyczna udziela świadczeń zdrowotnych, które obejmują:

- ocenę wad zgryzu i zaburzeń ortodontycznych,
- pobieranie wycisków,
- wykonywanie i leczenie aparatem ortodontycznym ruchomym i stałym,
- zlecenie zdjęć koniecznych podczas diagnostyki i leczenia w poradni ortodontycznej,
- prowadzenie świadczeń profilaktycznych,
- badanie kontrolne.”

- pkt. 44 , który brzmi :

„ Pracownia Rehabilitacji Leczniczej, w której wykonuje się m.in. zabiegi:

- kinezyterapia,
- elektroterapia,
- ultradźwięki,
- diatermia krótkofalowa,
- kąpiel wirowa,
- masaż ręczny.”

3. w § 7 usuwa się zapis :

- lit. A w pkt. 28 , 29 i 34

4. § 9 ust.2 otrzymuje nowe brzmienie:

„ Poradnie stomatologiczne udzielają świadczeń zdrowotnych, które obejmują:

- poradnie lekarskie (wywiad, badanie fizykalne),
- zlecenie specjalistycznych badań laboratoryjnych, histopatologicznych, radiologicznych,
- ustalanie rozpoznania i leczenia,
- wykonywanie zabiegów ogólnostomatologicznych (leczenie zębów, leczenie zębów u dzieci i młodzieży, protetyka, leczenie błon śluzowych, ekstrakcje zębów) ,
- ocena stanu miejscowego i braków w jamie ustnej,
- leczenie schorzeń przyzębia i błon śluzowych,
- pobieranie wycisków,
- wykonywanie protez dziecięcych częściowych i całościowych,
- zlecenie oraz wykonywanie uzupełnień protetycznych ruchomych i stałych,
- prowadzenie świadczeń profilaktycznych,
- konsultacje diagnostyczno-terapeutyczne z ustaleniem zaleceń dla lekarzy prowadzących
- badania kontrolne,
- prowadzenie dokumentacji medycznej.

5. Załącznik nr 1 do Regulaminu Organizacyjnego – Schemat Organizacyjny otrzymuje brzmienie określone w załączniku nr 1 do niniejszego zarządzenia.

6. Załącznik nr 9 do Regulaminu Organizacyjnego – Cennik Konsultacji Specjalistycznych otrzymuje brzmienie określone w załączniku nr 2 do niniejszego zarządzenia.

7. Załącznik nr 3 Regulaminu Organizacyjnego – Cennik Badań Laboratoryjnych otrzymuje brzmienie określone w załączniku nr 3 do niniejszego zarządzenia.

8. Załącznik nr 21 Regulaminu Organizacyjnego – Cennik Badań Podzlecanych otrzymuje brzmienie określone w załączniku nr 4 do niniejszego zarządzenia.

9. Usuwa się z Regulaminu Organizacyjnego:

- załącznika nr 15 – „ Cennik Poradni Ortodontycznej”,
- załącznika nr 19 – „ Cennik Zabiegów Fizjoterapeutycznych”

§ 2

Wprowadza się tekst jednolity Regulaminu Organizacyjnego z uwzględnieniem zmian określonych w § 1, stanowiącym załącznik nr 5 do niniejszego zarządzenia.

§ 3

Treść Regulaminu Organizacyjnego podlega upowszechnieniu poprzez zamieszczenie na stronie internetowej Biuletynu Informacji Publicznej Zespołu Wojewódzkich Przychodni Specjalistycznych w Katowicach

§ 4

Wykonanie zarządzenia powierzam Kierownikowi Działu Lecznictwa.

§ 5

1. Zarządzenie w zakresie zmian do Regulaminu Organizacyjnego wchodzi w życie z dniem podpisania .
2. Zarządzenie w zakresie zmian do Regulaminu Organizacyjnego dotyczących: Cennika Konsultacji Specjalistycznych, Cennika Badań Laboratoryjnych oraz Cennika Badań Podzlecanych wchodzi w życie z dniem 01 listopada 2022 r .
3. Uchyla się Zarządzenie nr 24 z dnia 25 października 2021 r., Zarządzenie nr 9/2022 z dnia 11 lutego 2022 r., Zarządzenie nr 14/2022 z dnia 08 kwietnia 2022 r., Zarządzenie nr 20a/2022 z dnia 27 maja 2022 r. z dniem podpisania niniejszego zarządzenia.

Otrzymują:

1. Zastępca Dyrektora ds. Lecznictwa
2. Główna Księgowa
3. Kierownik Działu Administracyjno-Technicznego
4. Kierownik Działu Kadr
5. Kierownik Centralnego Laboratorium
6. a/a

DYREKTOR
Zespołu Wojewódzkich Przychodni Specjalistycznych
w Katowicach
Jacek Przybyło

Sprawdzono pod względem
merytorycznym
(sporządzający)

KIEROWNIK
Działu Lecznictwa
mgr Agnieszka Miron

Sprawdzono pod względem
prawnym

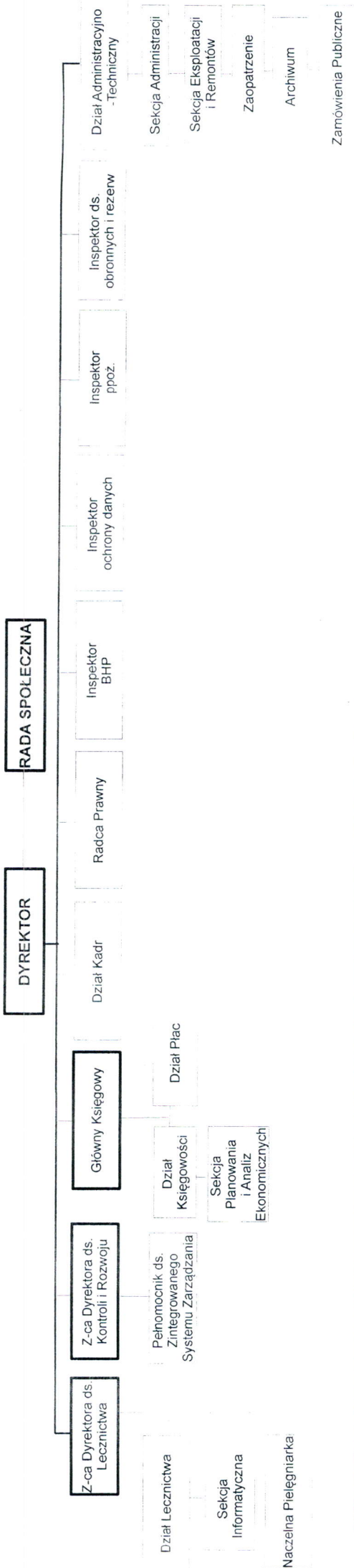
RADCA PRAWNY
Dariusz Wójcik

Sprawdzono pod względem
formalnym

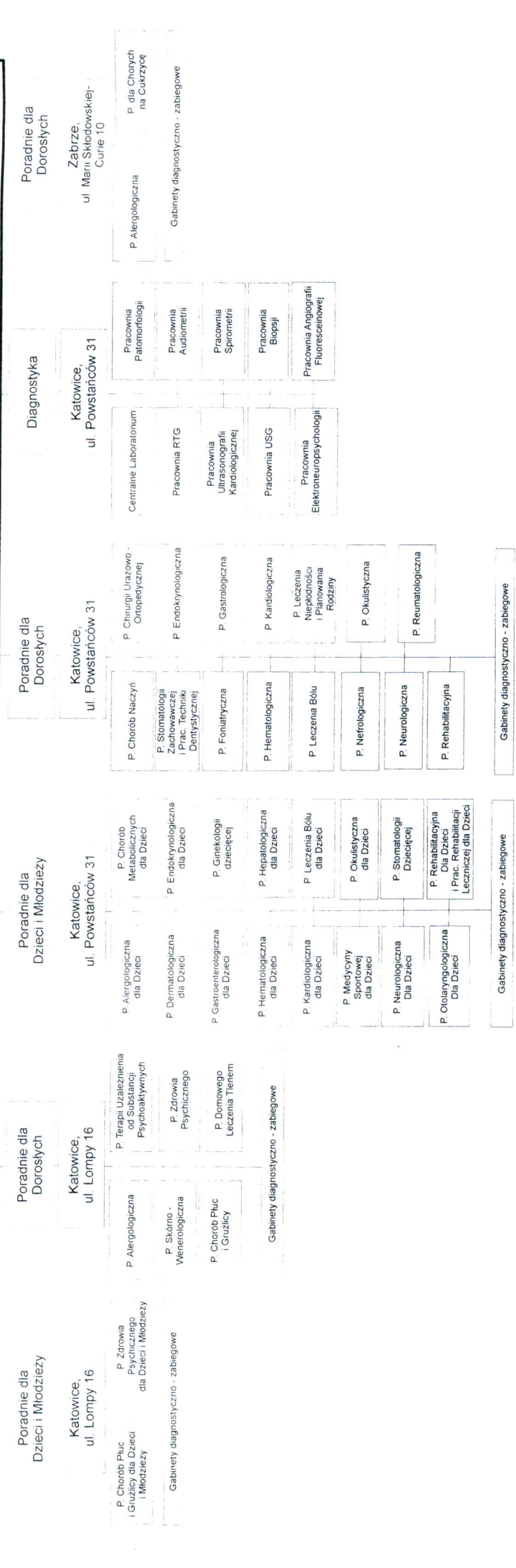
KIEROWNIK
Działu Płac
mgr Agata Maki

SCHEMAT ORGANIZACYJNY ZESPOŁU WOJEWÓDZKICH PRZYCHODNI SPECJALISTYCZNYCH W KATOWICACH

Załącznik nr 1



Zakład Leczniczy Ambulatoryjna Opieka Zdrowotna



CENNIK KONSULTACJI SPECJALISTYCZNYCH

L.p.	KONSULTACJA SPECJALISTYCZNA W PORADNI:	CENA (w PLN)
1.	Alergologicznej	120,00
2.	Alergologicznej dla Dzieci	120,00
3.	Chirurgii Urazowo-Ortopedycznej	120,00
4.	Chorób Metabolicznych dla Dzieci	120,00
5.	Chorób Naczyń	120,00
6.	Chorób Płuc i Gruźlicy	120,00
7.	Chorób Płuc i Gruźlicy dla Dzieci i Młodzieży	120,00
8.	Dermatologicznej dla Dzieci	120,00
9.	Dla Chorych na Cukrzycę	120,00
10.	Endokrynologicznej	120,00
11.	Endokrynologicznej dla Dzieci	120,00
12.	Foniatrycznej	120,00
13.	Gastrologicznej	120,00
14.	Gastroenterologicznej dla Dzieci	120,00
15.	Ginekologii dziecięcej	120,00
16.	Hematologicznej	200,00
17.	Hematologicznej dla Dzieci	120,00
18.	Hepatologicznej dla Dzieci	120,00
19.	Kardiologicznej	120,00
20.	Kardiologicznej dla Dzieci	120,00
21.	Leczenia Bólu	120,00
22.	Leczenia Bólu dla Dzieci	120,00
23.	Leczenia Niepłodności i Planowania Rodziny	120,00
24.	Medycyny Sportowej dla Dzieci	120,00
25.	Nefrologicznej	120,00
26.	Neurologicznej	120,00
27.	Neurologicznej dla Dzieci	120,00
28.	Okulistycznej	120,00
29.	Okulistycznej dla Dzieci	120,00
30.	Otolaryngologicznej dla Dzieci	120,00
31.	Psychologicznej	120,00
32.	Rehabilitacyjnej	120,00
33.	Rehabilitacyjnej dla Dzieci	120,00
34.	Reumatologicznej	120,00
35.	Skórno-Wenerologicznej	120,00
36.	Stomatologii Dziecięcej	120,00
37.	Stomatologii Zachowawczej	120,00

38.	Zdrowia Psychicznego	120,00
39.	Zdrowia Psychicznego dla Dzieci i Młodzieży	120,00
40.	Domowego Leczenia Tlenem	120,00
41.	Terapii Uzależnienia od Substancji Psychoaktywnych	120,00

CENNIK BADAŃ LABORATORYJNYCH

L.p.	NAZWA BADANIA	MATERIAŁ	CENA (w PLN)
HEMATOLOGIA			
1.	Morfologia krwi obwodowej –podstawowa / 8-parametrowa/	krew pełna	8
2.	Morfologia krwi obwodowej z rozmazem	krew pełna	15
3.	Morfologia krwi obwodowej z rozmazem po obciążeniu hydrokortyzonem /3 punktowa/	krew pełna	45
4.	Rozmaz krwi /wzór odsetkowy, manualnie/	krew pełna, szpik	10
5.	Retikulocyty	krew pełna	6
6.	Płytki krwi liczone manualnie	krew pełna	10
7.	Barwienie rozmazów krwi obwodowej i szpiku	krew pełna, szpik	5
8.	Oporność osmotyczna erytrocytów	krew pełna	10
9.	Wykrywanie zimnych aglutynin	krew pełna i surowica	5
10.	Wykrywanie krioglobulin	surowica	10
11.	Oznaczanie białek monoklonalnych /immunofiksacja/ - jakościowo	surowica	80
12.	Eozynofilia	wymaz z nosa, płwocina	10
BIOCHEMIA			
13.	Albumina w moczu	mocz	20
14.	Albumina w surowicy	surowica	10
15.	Aminotransferaza alaninowa /ALAT/	surowica	6
16.	Aminotransferaza asparaginowa /AspAT/	surowica	6
17.	Alfa amylaza	surowica, mocz	6
18.	Białko całkowite	surowica, mocz, płyn mózgowo-rdzeniowy	6
19.	Bilirubina całkowita	surowica	6
20.	Cholesterol całkowity	surowica	6
21.	Cholesterol HDL	surowica	6
22.	Cholesterol LDL	surowica	7
23.	Cholesterol LDL wyliczony	surowica	4
24.	CRP ilościowo	surowica	17
25.	GGTP	surowica	6
26.	Glukoza	surowica, osocze, mocz płyn mózgowo-rdzeniowy	6
27.	Test tolerancji glukozy / 2 punktowy/	surowica	14
28.	Test tolerancji glukozy / 3 punktowy/	surowica	21
29.	Fosfataza alkaliczna/ALP/	surowica	6

30.	Kinaza kreatyny /CK/	surowica	6
31.	Kreatynina w surowicy	surowica	8
32.	Kreatynina w moczu	mocz	12
33.	Wskaźnik przesączania kłębuszkowego /eGFR/	surowica	1
34.	Kwas moczowy	surowica, mocz	6
35.	LDH	surowica	7
36.	Mocznik	surowica, mocz	6
37.	Hemoglobina glikowana HbA _{1C}	krew pełna	20
38.	Trójglicerydy	surowica	6
39.	Wapń całkowity	surowica, mocz	6
40.	Fosfor w związkach nieorganicznych	surowica, mocz	6
41.	Żelazo	surowica	6
42.			
43.	Test doustnego obciążenia żelazem / 7-punktowy/	surowica	42
44.	TIBC	surowica	10
45.	Transferyna	surowica	26
46.	Wysycenie transferyny żelazem		1
47.	Magnez	surowica, mocz	6
48.	Potas zjonizowany /K ⁺ /	surowica, mocz	6
49.	Sód zjonizowany /Na ⁺ /	surowica, mocz	6
50.	Chlor zjonizowany /Cl ⁻ /	surowica, mocz	6
51.	ASO ilościowo	surowica	20
52.	Czynnik reumatoidalny /RF/ ilościowo	surowica	15
53.	Beta 2 mikroglobulina	surowica	35
54.	IgG	surowica	16
55.	IgM	surowica	16
56.	IgA	surowica	16
KOAGULOLOGIA			
57.	APTT	osocze	6
58.	Czas protrombinowy /PT- INR/	osocze	6
59.	Fibrynogen	osocze	12
60.	Test korekcji APTT	osocze	120
ANALIZA MOCZU			
61.	Badanie ogólne moczu z oceną osadu	mocz	7
62.	Białko Bence-Jonesa / badanie przesiewowe/	mocz	5

63.	Białko Bence-Jonesa /immunofiksacja/	mocz	80
ANALITYKA OGÓLNA			
64.	Antygen Giardia lamblia /metodą IF/	kał	27
65.	Antygen Helicobacter pylori	kał	20
66.	Elektroforeza białek /proteinogram/	surowica	20
67.	Gazometria	krew włośniczkowa	30
68.	Kał-składniki	kał	10
69.	Kał w kierunku pasożytów	kał	10
70.	Krew utajona w kale	kał	20
71.	OB	krew pełna	4
72.	Badanie w kierunku zakażenia rużęcem	zmiany na powiekach zmiany skórne	23
IMMUNOCHEMIA			
73.	TSH	surowica	17
74.	fT3	surowica	17
75.	fT4	surowica	17
76.	Przeciwciała przeciw peroksydazie tarczycowej /anty TPO/	surowica	35
77.	Przeciwciała przeciw receptorom tyreotropiny /anty TSH-R/	surowica	60
78.	Przeciwciała przeciw tyreoglobulinie /anty TG/	surowica	30
79.	ACTH	osocze	30
80.	Androstendion	surowica	35
81.	Testosteron całkowity	surowica	25
82.	FSH	surowica	18
83.	Prolaktyna	surowica	20
84.	Prolaktyna po obciążeniu metoklopramidem /3 punktowa/	surowica	60
85.	Estradiol	surowica	27
86.	DHEA-S	surowica	30
87.	Witamina B12	surowica	30
88.	Kwas foliowy	surowica	30
89.	Ferrytyna	surowica	30
90.	Parahormon /PTH intact/	osocze	30
91.	Kortyzol	surowica	25
92.	IGF-1 /somatomedyna/	surowica	70
93.	Insulina	surowica	32
94.	Poziom insuliny po obciążeniu glukozą /2 punktowy/	surowica	64
95.	Poziom insuliny po obciążeniu glukozą /3 punktowy/	surowica	96

96.	IgE całkowite	surowica	20
97.	Vit D /metabolit 25(OH)/	surowica	65
AUTOIMMUNOLOGIA			
98.	Przeciwciała przeciwjądrowe ANA – oznaczenie jakościowe	surowica	30
99.	Przeciwciała przeciwjądrowe – oznaczenie ilościowe	surowica	50
100.	ANA Profil /przeciwciała przeciw 12 antygenom jądrowym i cytoplazmatycznym/	surowica	130
101.	Przeciwciała anty CCP – oznaczenie ilościowe	surowica	70
SEROLOGICZNA DIAGNOSTYKA INFЕКCJI			
102.	HIV – test przesiewowy IV generacji	surowica	38
103.	HIV- test potwierdzenia / HIV 1/HIV 2/	surowica	220
104.	RPR	surowica	7
105.	VDRL – ilościowo	surowica, płyn mózgowo- rdzeniowy	9
106.	FTA	surowica, płyn mózgowo- rdzeniowy	40
107.	FTA-ABS	surowica	40
108.	TPHA	surowica, płyn mózgowo- rdzeniowy	40
109.	HBsAg	surowica	20
110.	Przeciwciała anty HCV	surowica	32
111.	Przeciwciała przeciw Borrelia burgdorferi w klasie IgG - jakościowo	surowica	35
112.	Przeciwciała przeciw Borrelia burgdorferi w klasie IgM - jakościowo	surowica	35
113.	Przeciwciała anty SARS-Cov-2 - ilościowo	surowica	100
114.	Przeciwciała anty SARS-Cov-2 - jakościowo	surowica	60
BAKTERIOLOGIA OGÓLNA			
115.	Posiew w warunkach tlenowych	wymaz: z gardła, nosa, skóry, rany, przetoki, cewki moczowej, pochwy, szyjki macicy, worków spojówkowych, płwocina, mocz, nasienie	30
116.	Posiew materiału biologicznego w kierunku Streptococcus agalactiae /GBS/	wymaz z dróg rodnych	30
117.	Antybiogram	wyhodowany szczep	20
118.	Diagnostyka rzeżączki /preparat, hodowla, identyfikacja/	wymaz z cewki moczowej i kanału szyjki macicy	40
119.	Diagnostyka Ureaplasma urealiticum i Mycoplasma hominis z oznaczeniem lekowrażliwości	wymaz z: cewki moczowej i tylnego sklepienia pochwy	60
120.	Antygen Chlamydia trachomatis / metodą IF/	wymaz z cewki moczowej i szyjki macicy	45
121.	Biocenoza pochwy	wymaz z pochwy	20
122.	Rzęsistek pochwy	wymaz z pochwy i cewki moczowej	10
123.	Antygen SARS-Cov-2	wymaz z nosogardzieli	100
DIAGNOSTYKA PRĄTKA GRUŻLICY I MYKOBAKTERIOZ			

124.	Posiew metodą konwencjonalną / na podłoża jajowe, stałe / oraz preparat bezpośredni barwiony metodą Ziehl-Neelsena	plwocina	45 *
125.	Posiew w systemie automatycznym – BD Bactec MGiT / na podłoża płynne / oraz preparat bezpośredni barwiony metodą Ziehl-Neelsena	plwocina, płyn z jamy opłucnej, popłuczyny oskrzelowo-pęcherzykowe, mocz, płyn mózgowo-rdzeniowy, fragmenty tkanek, biopłaty, punktaty, sok żołądkowy /popłuczyny/, inne	95 **
126.	Identyfikacja M.tuberculosis complex - test niacynowy	wyhodowany szczep	15
127.	Identyfikacja M.tuberculosis –metoda immunochromatograficzna	wyhodowany szczep	35
128.	Kwalifikacja szczepów atypowych /MOTT/ do grupy Runyona	wyhodowany szczep	30
129.	Oznaczenie wrażliwości prątków na 4 podstawowe tuberkulostatyki /S,I,R,E/ metoda klasyczna	wyhodowany szczep	100
130.	Oznaczenie wrażliwości prątków na inne antybiotyki i chemioterapeutyki	wyhodowany szczep	każdy 25
131.	Oznaczenie lekowrażliwości prątków na 4 podstawowe tuberkulostatyki /S,I,R,E/ metoda automatyczna	wyhodowany szczep	140
132.	Oznaczenie wrażliwości prątków na pirazynamid metodą automatyczną	wyhodowany szczep	40
133.	Test wydzielania interferonu gamma po stymulacji antygenami M.tuberculosis complex /QuantiFeronTB/	krew pełna	250
MYKOLOGIA			
134.	Badanie mykologiczne w kierunku dermatofitów-preparat	skóra, włosy, paznokcie	15
135.	Badanie mykologiczne w kierunku dermatofitów-hodowla	skóra, włosy, paznokcie	25
136.	Badanie mykologiczne w kierunku grzybów drożdżopodobnych- preparat	wymaz z żołądździ, napletka, pochwy, szyjki macicy, wałów paznokciowych, rany i innych materiałów	10
137.	Badanie mykologiczne w kierunku grzybów drożdżopodobnych- hodowla	wymaz z jamy ustnej języka, gardła, ucha, cewki, żołądździ, napletka, pochwy, szyjki macicy, odbytu, wałów paznokciowych, rany i innych materiałów	20
138.	Oznaczenie lekowrażliwości grzybów drożdżopodobnych na chemioterapeutyki /antymykogram/	wyhodowany szczep	80
139.	Badanie w lampie Wooda	skóra, włosy	10
DIAGNOSTYKA ALERGOLOGICZNA			
140.	Panel oddechowy 10 składnikowy	surowica	110
141.	Panel pokarmowy 10 składnikowy	surowica	110
142.	Panel oddechowy 20 składnikowy	surowica	150
143.	Panel pokarmowy 20 składnikowy	surowica	150
144.	Panel mieszany 20 składnikowy	surowica	150
145.	Panel jady owadów 6 składnikowy	surowica	145
146.	Panel antybiotyki	surowica	190
147.	Panel komponenty: tymotka łąkowa (4 komponenty), brzoza (4 komponenty)	surowica	150
INNE			
148.	Pobranie krwi		4

149.	Pobranie materiału do badań mikrobiologicznych	5
150.	Pobranie materiału z cewki moczowej	10

* Do każdego dodatniego wyniku badania poz. 123 doliczony zostanie koszt badania poz. 125

** Do każdego dodatniego wyniku badania poz. 124 doliczony zostanie koszt badania poz. 126

CENNIK BADAŃ PODZLECANYCH

L.p.	NAZWA BADANIA	cena (w PLN)
1.	Alfa 1 antytrypsyna	36,00
2.	Bilirubina bezpośrednia	3,60
3.	Białko C - aktywność	48,00
4.	Białko S	48,00
5.	Celulooplazmina	24,00
6.	Fosfataza kostna (izoenzym ALP)	9,00
7.	Haptoglobina	60,00
8.	Kinaza kreatyny – izoenzym CK MB	7,00
9.	Kwas mlekowy	22,00
10.	Kwasy żółciowe	31,00
11.	Lipaza	6,00
12.	Seromukonid (mukoproteid)	9,00
13.	C-3 składnik dopełniacza	30,00
14.	C-4 składnik dopełniacza	30,00
15.	C1-inhibitor aktywność	69,00
16.	C1 – inhibitor (stężenie)	60,00
17.	Lekkie łańcuchy Kappa - ilościowo	54,00
18.	Lekkie łańcuchy Lambda - ilościowo	54,00
19.	Kalcytonina	30,00
20.	Erytropoetyna	18,00
21.	Serotonina	36,00
22.	Homocysteina	30,00
23.	Cyklosporyna	120,00
24.	Karbamazepina	24,00



25.	Kwas walproinowy	24,00
26.	Kortyzol w dzm	15,00
27.	Aldosteron	30,00
28.	Progesteron	13,00
29.	Wolny testosteron	27,00
30.	Hormon wzrostu HGH	18,00
31.	LH	13,00
32.	C peptyd	18,00
33.	sHBG (białko wiążące hormony płciowe)	19,00
34.	5 HIO (kwas hydroksoindolowy) w dzm	39,00
35.	MHM (kwas wanilinomigdałowy) w dzm	36,00
36.	Mikroalbuminuria w dzm	18,00
37.	Metanefryna	48,00
38.	Normetanefryna	48,00
39.	Adrenalina	48,00
40.	Noradrenalina	60,00
41.	Tyreoglobulina	27,00
42.	17 OH progesteron	25,00
43.	Makroprolaktyna	81,00
44.	AMH - Anti Millerian Hormone	90,00
45.	Poziom litu	12,00
46.	AFP - alfafetoproteina	15,00
47.	Test ROMA	75,00
48.	CA 125	24,00
49.	Ca 19-9 (GI - MA)	24,00
50.	Ca 15-3	24,00
51.	CEA	15,00

52.	Beta - HCG	13,00
53.	PSA całkowite	15,00
54.	fPSA	15,00
55.	Prokalcytonina	55,00
56.	Diagn. wirus. zap. wątroby typu B antygen Hbe	20,00
57.	Diagn.wirus.zap.wątroby typu B - przeciwciała anty Hbs	18,00
58.	Diagn.wirus.zap.wątroby typu B - przeciwciała anty Hbc	24,00
59.	Przeciwciała anty HAV	30,00
60.	Przeciwciała przeciw gliście ludzkiej	24,00
61.	Przeciwciała przeciw B.pertussis	33,00
62.	P/c anty Borrelia (Western Blot) IgG	60,00
63.	P/c anty Borrelia (Western Blot)IgM	60,00
64.	Przeciwciała przeciw Chlamydia trachomatis	24,00
65.	Przeciwciała przeciw Chlamydia pneumoniae	24,00
66.	Przeciwciała przeciw CMV	20,00
67.	Przeciwciała przeciw M.pneumoniae	35,00
68.	P/c przeciw Helicobacter pylori	34,00
69.	Przeciwciała przeciw Toxocara canis	42,00
70.	Przeciwciała przeciw Toxoplasma gondii	18,00
71.	Przeciwciała przeciw EBV	42,00
72.	Przeciwciała przeciw wirusowi różyczki	17,00
73.	Przeciwciała przeciw wirusowi opryszczki (HSV)	20,00
74.	Wykrywanie toksyn C. difficile w kale	60,00
75.	Kalprotektyna	90,00
76.	Przeciwciała przeciw czynn.Castlea	48,00
77.	Oznaczenie lekowrażliwości drobnoustrojów za pomocą pasków z gradientem stężeń	16,00
78.	HBV DNA jakościowo	78,00

79.	HCV RNA jakościowo	135,00
80.	pANCA,c ANCA	38,00
81.	P/c antymitochondrialne	30,00
82.	P/cendomysjalne	60,00
83.	P/c przeciw transglutaminazie tkankowej	48,00
84.	Przeciwciała przeciw komórkom okładzinowym żołądka	42,00
85.	P/c przeciw mięśniom gładkim	36,00
86.	P/c antykardiolipidowe	18,00
87.	Przeciwciała przeciw Beta2 glikoproteinie	48,00
88.	P/c przeciw płytkowe	572,00
89.	Antytrombina III	27,00
90.	D-dimery	18,00
91.	Antykoagulant toczniowy	72,00
92.	Grupa krwi + RH	35,00
93.	Odczyn Combsa bezpośredni (BTA)	24,00
94.	Odczyn Combsa pośredni (PTA)	21,00
95.	Badanie funkcji płytek krwi	59,00
96.	Oznaczenie czynnika II	60,00
97.	Oznaczenie czynnika V	54,00
98.	Oznaczenie czynnika VII	72,00
99.	Oznaczenie czynnika VIII	54,00
100.	Oznaczenie czynnika IX	60,00
101.	Oznaczenie czynnika X	48,00
102.	Oznaczenie czynnika XI	72,00
103.	Oznaczenie czynnika XII	48,00
104.	Oznaczenie czynnika XIII	99,00
105.	Oznaczenie czynnika von Willebranda	53,00

106.	APC-R	49,00
107.	BCR/ABL – onkogen MCL/LLA	424,00
108.	Badanie fenotypu komórek - oznaczenie dwóch antygenów	240,00
109.	Przeciwciała IgE specyficzne różne wg załączonej specyfikacji	18,00
110.	Panele pokarmowe (min. 20 alergenów)	96,00
111.	Panele mieszane (min. 10 alergenów oddechowych i 10 alergenów pokarmowych)	96,00
112.	Panele inhalacyjne (min. 20 alergenów)	90,00
113.	Aktywność reninowa osocza	48,00
114.	HE4	48,00
115.	Gastryna	36,00
116.	Wazopresyna	187,00
117.	Przeciwciała przeciw insulinowe	121,00
118.	Tryptaza	90,00
119.	Wskaźnik albumina/kreatynina w moczu (ACR)	12,00

*Załącznik nr 5
do zarządzenia nr 47/2022
Dyrektora ZWPS w Katowicach
z dnia 27 października 2022 r.*

**REGULAMIN ORGANIZACYJNY
ZESPOŁU WOJEWÓDZKICH
PRZYCHODNI SPECJALISTYCZNYCH**

Katowice, październik 2022 r.

5